

集計資料

平成23年度 学校教育活動に関する保護者アンケート集計結果

全学年

回収率

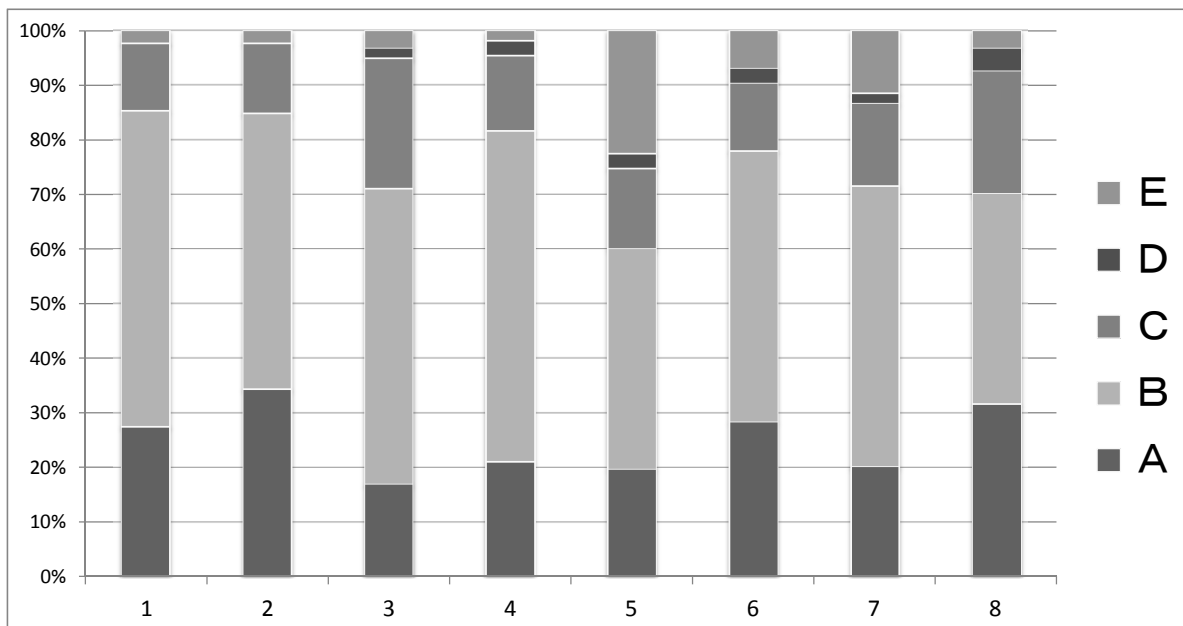
85%

- ① 各ページに示した表及びグラフは、今回実施しました「学校教育活動に関する保護者アンケート」の質問項目1～27について、それぞれ質問項目1～8を「1 学校教育活動に関して(No.1)」、項目9～18を「2 学校教育活動に関して(No.2)」、項目19～27を「3 学校への教育方針や指導の期待」として分け整理したものです。
- ② 各ページに示した表には、各質問項目に対しての回答を、学年毎と全学年の割合で示しました。
- ③ 各ページに示した棒グラフは、全体の割合を表示してあります。
- ④ 各項目のパーセント(%)は、小数点以下を切り上げて表示しているため、数値上の単純合計は100%にならない項目もあります。

1 学校教育活動に関して (No.1)

※ A:良くあてはまる、 B:ややあてはまる、 C:あまりあてはまらない、 D:まったくあてはまらない、 E:わからない(含む 無回答)

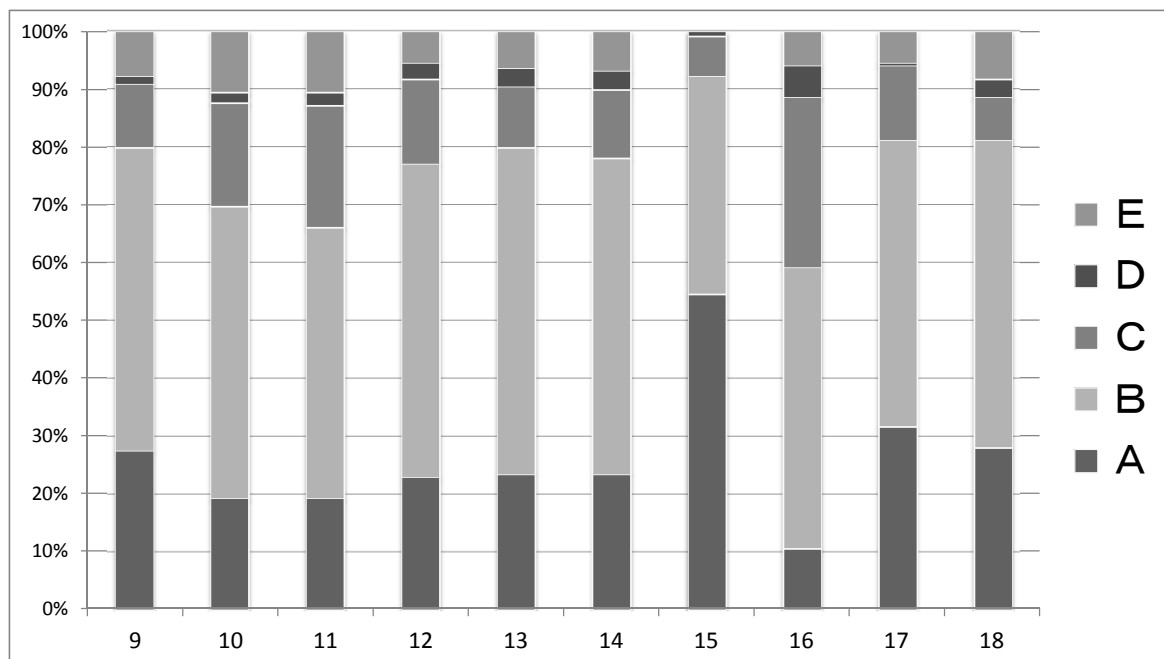
質問項目			A	B	C	D	E	合計
1	学校は教育目標や方針を保護者に示している。	1年	30%	58%	9%	0%	4%	100%
		2年	27%	55%	16%	0%	1%	100%
		3年	26%	60%	13%	0%	1%	100%
		全体	28%	58%	12%	0%	2%	100%
2	学校は教育活動の内容などを、各種通信(たより)、HPなどで知らせている。	1年	35%	51%	10%	0%	5%	100%
		2年	39%	45%	15%	0%	1%	100%
		3年	30%	56%	14%	0%	0%	100%
		全体	34%	50%	13%	0%	2%	100%
3	学校は子どもに学力をつけようと努力している。	1年	21%	53%	20%	2%	4%	100%
		2年	15%	57%	24%	1%	3%	100%
		3年	14%	53%	29%	1%	3%	100%
		全体	17%	54%	24%	2%	3%	100%
4	学校の生活面の指導は適切である。	1年	28%	57%	7%	4%	4%	100%
		2年	15%	63%	19%	1%	1%	100%
		3年	19%	63%	16%	3%	0%	100%
		全体	21%	61%	14%	3%	2%	100%
5	学校はいじめや問題行動、不登校などについて対処している。	1年	20%	43%	14%	4%	20%	100%
		2年	18%	45%	16%	1%	19%	100%
		3年	21%	33%	14%	3%	29%	100%
		全体	20%	40%	15%	3%	22%	100%
6	学校はあいさつや、マナーなど社会に通用する指導を行っている。	1年	32%	49%	10%	1%	7%	100%
		2年	24%	54%	13%	4%	4%	100%
		3年	29%	46%	14%	3%	9%	100%
		全体	28%	50%	12%	3%	7%	100%
7	学校は命の大切さや思いやりの心を育てている。	1年	23%	54%	11%	1%	10%	100%
		2年	13%	52%	24%	1%	9%	100%
		3年	23%	47%	11%	3%	16%	100%
		全体	20%	51%	15%	2%	11%	100%
8	学校は部活動に積極的に取り組んでいる。	1年	28%	43%	20%	2%	6%	100%
		2年	27%	42%	21%	9%	1%	100%
		3年	40%	30%	27%	1%	1%	100%
		全体	32%	39%	22%	4%	3%	100%



2 学校教育活動に関して (No.2)

※ A:良くあてはまる、B:ややあてはまる、C:あまりあてはまらない、D:まったくあてはまらない、E:わからない(含む 無回答)

質問項目			A	B	C	D	E	合計
9	学校は子どものことについて相談に応じている。	1年	28%	48%	12%	1%	10%	100%
		2年	22%	63%	6%	1%	7%	100%
		3年	31%	47%	14%	1%	6%	100%
		全体	28%	52%	11%	1%	8%	100%
10	学校は子どもの能力や努力を公平に評価している。	1年	21%	48%	16%	0%	15%	100%
		2年	18%	46%	24%	1%	10%	100%
		3年	19%	57%	14%	4%	6%	100%
		全体	19%	50%	18%	2%	11%	100%
11	学校は子どもに将来の生き方や進路について学習する機会を設けている。	1年	17%	48%	21%	4%	10%	100%
		2年	16%	52%	19%	1%	10%	100%
		3年	24%	40%	23%	1%	11%	100%
		全体	19%	47%	21%	2%	11%	100%
12	学校は進路について情報を提供している。	1年	20%	43%	21%	5%	11%	100%
		2年	21%	67%	9%	1%	1%	100%
		3年	29%	54%	13%	1%	3%	100%
		全体	23%	54%	15%	3%	6%	100%
13	学校は生徒の安全指導について取り組んでいる。	1年	27%	56%	9%	2%	6%	100%
		2年	15%	61%	12%	4%	7%	100%
		3年	27%	53%	11%	3%	6%	100%
		全体	23%	56%	11%	3%	6%	100%
14	学校の施設・設備は、生徒の生活や学習がしやすいように整備されている。	1年	28%	52%	9%	2%	9%	100%
		2年	19%	54%	18%	3%	6%	100%
		3年	21%	59%	10%	4%	6%	100%
		全体	23%	55%	12%	3%	7%	100%
15	子どもは楽しく学校に通っている	1年	52%	41%	7%	0%	0%	100%
		2年	58%	33%	7%	1%	0%	100%
		3年	54%	39%	6%	1%	0%	100%
		全体	55%	38%	7%	1%	0%	100%
16	子どもは授業がわかりやすいと言っている。	1年	10%	52%	28%	6%	4%	100%
		2年	13%	48%	30%	3%	6%	100%
		3年	9%	46%	30%	7%	9%	100%
		全体	11%	49%	29%	6%	6%	100%
17	安積二中に入学させて満足している。	1年	27%	48%	17%	1%	6%	100%
		2年	28%	60%	10%	0%	1%	100%
		3年	40%	41%	10%	0%	9%	100%
		全体	32%	50%	13%	0%	6%	100%
18	PTA活動は、学校と連携して行われている。	1年	28%	54%	7%	5%	5%	100%
		2年	31%	51%	10%	0%	7%	100%
		3年	24%	54%	4%	4%	13%	100%
		全体	28%	53%	7%	3%	8%	100%



3 学校への教育方針や指導の期待

※ A:とても望む、B:やや望む、C:あまり望まない、D:まったく望まない、E:わからない(含む 無回答)

質問項目			A	B	C	D	E	合計
19	学ぶ意欲を高める	1年	73%	23%	2%	1%	0%	100%
		2年	87%	10%	1%	1%	0%	100%
		3年	76%	21%	3%	0%	0%	100%
		全体	78%	19%	2%	1%	0%	100%
20	教科の基礎的な学力を伸ばす	1年	75%	20%	5%	0%	0%	100%
		2年	88%	9%	3%	0%	0%	100%
		3年	71%	26%	3%	0%	0%	100%
		全体	78%	18%	4%	0%	0%	100%
21	高校受験に役立つ学力を伸ばす	1年	69%	25%	5%	1%	0%	100%
		2年	79%	21%	0%	0%	0%	100%
		3年	60%	36%	4%	0%	0%	100%
		全体	69%	27%	3%	0%	0%	100%
22	表現力やコミュニケーション力を伸ばす	1年	62%	37%	0%	1%	0%	100%
		2年	61%	36%	1%	0%	1%	100%
		3年	63%	31%	6%	0%	0%	100%
		全体	62%	35%	2%	0%	0%	100%
23	スポーツの技能や体力を向上させる	1年	43%	47%	7%	1%	1%	100%
		2年	45%	51%	4%	0%	0%	100%
		3年	39%	56%	6%	0%	0%	100%
		全体	42%	51%	6%	0%	0%	100%
24	部活動で成績を残す	1年	27%	49%	19%	2%	2%	100%
		2年	28%	58%	10%	1%	1%	100%
		3年	29%	49%	20%	1%	1%	100%
		全体	28%	52%	17%	2%	2%	100%
25	命の大切さや思いやりの心を育てる	1年	84%	14%	2%	0%	0%	100%
		2年	76%	24%	0%	0%	0%	100%
		3年	70%	27%	3%	0%	0%	100%
		全体	77%	21%	2%	0%	0%	100%
26	性についての知識を教える	1年	44%	47%	7%	0%	1%	100%
		2年	39%	57%	4%	0%	0%	100%
		3年	34%	56%	10%	0%	0%	100%
		全体	39%	53%	7%	0%	0%	100%
27	将来の進路や職業について考えさせる	1年	75%	21%	4%	0%	0%	100%
		2年	64%	36%	0%	0%	0%	100%
		3年	64%	33%	3%	0%	0%	100%
		全体	68%	29%	2%	0%	0%	100%

